



こちら

社協です!

山口市
社協だより

第105号

令和5年10月1日

10月1日全国一斉に共同募金運動が始まります
今年もあたたかいご協力をお願いいたします



ふれっぴー タスクン
(山口市社協イメージキャラクター)

秋穂児童にここご学級の夏休み企画として、山口県共同募金会の方と一緒に、赤い羽根共同募金の募金箱を作りました。子どもたちが作ってくれた募金箱は、10月1日からはじまる共同募金運動で活用いたします。



もくじ

- P2~3 赤い羽根共同募金について
(募金箱イラストコンテスト受賞作品紹介 他)
- P4 会費のお礼と報告
- P5 音声訳体験講座・手話体験講座のご案内 他
- P6 お知らせコーナー
- P7 愛の花束
- P8 災害ボランティアへの協力のお礼 他

令和5年度共同募金運動開始行事

日時 令和5年10月1日(日)
午前11時~11時40分
場所 山口井筒屋前

街頭募金を行いますので、ご協力をお願いいたします。



「こちら社協です!」はホームページでも見ることができます
山口市社会福祉協議会 検索



山口市社協
ホームページ



赤い羽根共同募金



今年も10月1日から全国一斉に赤い羽根共同募金運動が始まります。

赤い羽根共同募金は、高齢・障がい・貧困などの様々な社会課題や地域課題を「解決するための活動」を応援しています。募金による助成は、市町村を越えた広域での活動を応援する「広域助成」と市町村域での活動を応援する「地域助成」があり、山口市内でいただいた募金の約7割は山口市内での活動に使われています。赤い羽根は『じふんの町を良くしたい』という意思ある募金です。

山口がもっと住みやすい町になるように、皆様のあたたかいご支援・ご協力をお願いいたします。

令和5年度山口市の目標額 43,020,000円

一般募金目標額 31,020,000円

歳末たすけあい募金目標額 12,000,000円

皆様からの募金

山口市共同募金委員会

山口県共同募金会

広域福祉事業

-山口県内の活動へ-

広域福祉活動への助成

福祉車両の助成

災害準備金の積立

など



地域福祉事業

-山口市内の活動へ-

福祉体験学習の器材購入

みんなに優しいまちづくり事業

罹災者への支援

など



ふれあい
ベンチの
購入

歳末たすけあい募金配分事業

-山口市内の活動へ-

地域ふれあい交流事業

児童福祉施設等交流支援事業

暮らし応援事業

など



ご協力お願い
いたします。

こんなカタチの寄附の仕方もあります！

UMOU プロジェクト in 山口

いらなくなった羽毛製品を回収しています。

羽毛製品のリサイクルにより、収益金の一部が共同募金へ寄附されます。



詳しくは、HPをご覧ください。

【会長賞】 赤い羽根賞



小4 新内 渚紗さん

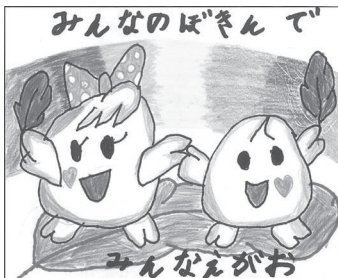
第3回赤い羽根共同募金 募金箱イラストコンテスト受賞作品

今年もたくさんのご応募ありがとうございました。 44点の応募があり、審査の結果 受賞作品7点を決定しました。

受賞された作品を紹介します。

【部門賞】

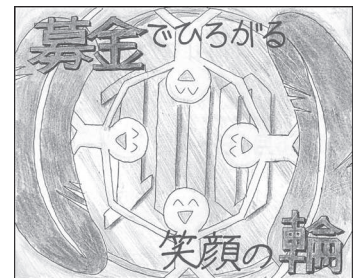
アピール賞



小1 花岡 希音さん



小6 田中 香帆さん



中3 平野 一心さん

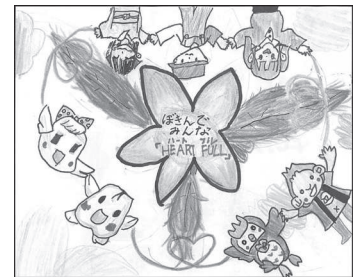
アイデア賞



小2 山田 大暉さん



小6 山下 茜さん



中1 義居 由海さん

その他の応募作品は本会HPで紹介しています。 令和5年度赤い羽根共同募金運動にて募金箱に活用させていただきます。

令和5年度歳末たすけあい募金配分事業 ~児童福祉施設等交流支援事業~

実施施設 募集!

年末年始に、年齢や障がいの有無に関わりなく地域社会の一員として参加・交流できる行事を実施することで、様々な支援活動への感心を高めることを目的に実施いたします。

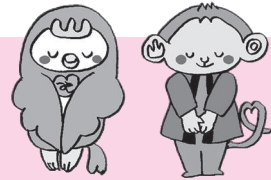
対象 山口市内に所在する認可保育園（公立を除く）、児童養護施設、障がい児通所施設及び児童発達支援センターを運営する法人、団体及び個人であって、営利を目的としないもの

助成額 上限4万円

応募方法 ホームページより申請様式をダウンロードの上、提出書類を揃え、持参または郵送により下記までご提出ください。 ※公募の詳細はホームページにてご確認ください。

締 令和5年11月24日（金）※当日消印有効

申問 山口市共同募金委員会（総務課内）（上堅小路89番地1） ☎ 083-934-3538 📠 083-928-3073



令和5年度 社協会員会費のご協力 ありがとうございました

(順不同 令和5年8月7日現在)

賛助会員

- ・新生商事(株) 山口営業所
- ・石山建設(株)
- ・糸野工務店(株)
- ・耳鼻咽喉科 ののはなクリニック
- ・美吉産業(株)
- ・山口県貨物倉庫(株)
- ・(株)秋川牧園
- ・(株)いちやなぎ
- ・瑞穂糧穀(株)
- ・山口マツダ(株)
- ・(有)岡部造園
- ・宝松寺
- ・山口総合建材(株)
- ・大和建设(株)
- ・(株)富士企業
- ・(株)山陰堂
- ・(有)いづみプリンティング
- ・(一社)山口県建設業協会 山口支部
- ・共興建設(有)
- ・(株)ゆだ
- ・(株)奈加
- ・長栄工業(株)
- ・(株)大気堂
- ・(医)坂本整形外科
- ・(株)三宅商事
- ・(弁)牛見総合法律事務所
- ・みどり興産
- ・(弁)末永法律事務所
- ・中国計器工業(株)
- ・(有)佐田工業所
- ・(株)長州興業
- ・瞬報社オフリン印刷(株)
- ・(医)やすの皮膚科
- ・(株)三共
- ・(株)A k i 建築設計事務所
- ・メディカルパーク薬局
- ・(株)トヨタレンタリース山口
- ・(有)ライフクリエーション
- ・(一社)山口総合健診センター
- ・山口トヨタ自動車(株)
- ・トヨタカラー山口(株) 小郡店
- ・新富士化学(株)
- ・よしかね循環器内科
- ・信光寺
- ・山陽鋼機建設(株)

- ・小郡製氷(株)
- ・(有)松原電機
- ・(株)山口銀行 小郡支店
- ・(医)清仁会 林病院
- ・(有)森王商店
- ・東洋ヒューム管(株)
- ・(有)小林船具店
- ・なわぞう(株)
- ・(株)梶山砂利
- ・西中国信用金庫 秋穂支店
- ・山口県漁業協同組合 大海支店
- ・(有)尾中鉄工所
- ・よしの印刷(株)
- ・山口県央商工会 阿知須支所
- ・(有)阿知須公益社
- ・(医)向陽会 阿知須同仁病院
- ・(有)中嶋鉄工所
- ・(株)山本工務店
- ・山口県農業協同組合 阿知須支所
- ・西中国信用金庫 阿知須支店
- ・(有)パナックいまづ
- ・超勝寺
- ・出雲大社周防分院
- ・前田産業(株)
- ・(株)みうら 徳地工場
- ・金子建設(株)
- ・(株)須保石油
- ・(有)阿武組
- ・(有)徳佐タクシー
- ・(有)岡村建設
- ・(有)桑本商店
- ・(株)高橋自動車

施設会員

- ・(特非)山口ウッドムーンネットワーク
- ・(福)山口育児院
- ・おおとり保育園
- ・愛児園乳児保育所
- ・山口秋穂園
- ・(特養)温泉ホーム日吉台
- ・吉敷愛児園
- ・軽費老人ホーム サンライフ日吉台
- ・日吉台ケアハウス
- ・ワークハウスすぜんじ
- ・グループホームひまわり荘
- ・さやま保育園
- ・愛児園みやの森保育園
- ・(福)アス・ライフ
- ・大海保育園

- ・就労継続支援みのり苑
- ・山口市養護老人ホーム秋楽園
- ・(特養)白松苑

団体・ボランティア団体会員

- ・山口市老人クラブ連合会 山口支部
- ・「小さな親切」運動 山口支部
- ・山口市盲人福祉協会
- ・山口市子ども会育成連絡協議会
- ・山口市民生委員児童委員協議会
- ・山口市腎臓病友の会
- ・(福)山口県聴覚障害者福祉協会
- ・山口市ボランティア連絡協議会
- ・(特非)山口せわやきネットワーク
こども明日花プロジェクト
- ・子育てつどいの広場「小郡ぼっぼ」
- ・山口市老人クラブ連合会 秋穂支部
- ・音声読グループみずの会
- ・大歳なすの会
- ・陶ドーナツ会
- ・二島あさひの会
- ・朗読グループまごころの会
- ・点訳「のばらの会」
- ・山口レクリエーション研究会
- ・山口市ガールスカウト育成協議会
- ・おとずれ会
- ・山口消費生活研究会
- ・サルビア会
- ・大内文化探訪会
- ・むかしなつかしお手玉会
- ・国際交流ひらかわの風の会
- ・明鳳流吟道賣心会
- ・茅野神田お助け隊
- ・小郡地区更生保護女性会
- ・小郡点訳サークルてんとう虫
- ・小郡手話友の会
- ・山口市老人クラブ連合会 小郡支部
- ・ねこのての会
- ・なのはな会
- ・よもぎ
- ・秋穂手話サークル しいのみ会
- ・秋穂民踊同好会
- ・あすなる会
- ・下村ふくしの会
- ・おいしいおかゆの会
- ・りす会山口
- ・たんぼぼ会
- ・地福地区助け合い・支え合い実行委員会

法人等略語表記 (株)株式会社 (有)有限会社 (福)社会福祉法人 (特非)NPO法人・特定非営利活動法人 (税)税理士法人
(弁)弁護士法人 (医)医療法人・医療法人社団 (一社)一般社団法人 (特養)特別養護老人ホーム

音声訳体験講座

初めての方、音声訳に興味のある方はぜひ、ご参加ください!! (参加費無料)

山口

日 11月9日(木)
午後1時～3時(受付午後0時45分～)

場 社会福祉センターしらさぎ会館(堂の前町1番5号)

講 藤本玖美子氏(フリーアナウンサー)

定 20名 **締** 11月2日(木)



小郡

日 11月21日(火) 午前10時30分～

場 小郡ボランティアセンター(小郡尾崎町1番10号)

講 音声訳ボランティア小郡やまびこの会

定 6名 **締** 11月14日(火)

手話体験講座

手話を学んでみませんか?
ご参加お待ちしております!! (参加費無料)

日 昼の部 11月6日(月) 午前10時～

夜の部 11月24日(金) 午後7時～

※ 昼の部と夜の部は同じ内容になります。
ご都合のよろしい時間帯にお越しください。

場 昼の部 南部支所(小郡下郷1437番地6)

夜の部 小郡地域交流センター(小郡下郷609番地1)

講 小郡手話友の会

定 各講座20名

締 昼の部 10月30日(月)

夜の部 11月17日(金)



申問 山口市ボランティアセンター(地域福祉課内) ☎ 083-922-7211 📠 083-924-1398

✉ yama-t@yshakyo.or.jp 氏名、連絡先をお知らせください。

「聞こえのサロン」

(10月・11月)のご案内

日時	テーマ
第5回 10月18日(水) 午後1時30分～3時	「要約筆記」を 使ってみませんか
第6回 11月15日(水) 午後1時30分～3時	「聞こえ」に役立つ 制度・機器について

場 社会福祉センターしらさぎ会館(堂の前町1番5号)

対 山口市在住・在勤で
「聞こえ」にお悩みの方、ご家族
「聞こえ」に関心のある方

申 社会福祉センターしらさぎ会館
要約筆記担当(河村・佐渡)

☎ 083-922-3666

📠 083-922-3669

✉ s-youyaku@yshakyo.or.jp



社協HP

手話奉仕員のみなさんへ! 登録試験対策講座のご案内 (山口市意思疎通支援事業)

日 10月27日(金)～12月26日(火)

【2コース 各5回】

・火曜昼間コース 午後1時30分～3時30分

・金曜夜間コース 午後7時～9時

場 社会福祉センターしらさぎ会館(堂の前町1番5号)

対 手話奉仕員証所持者(山口市在住または在勤)で、
山口市意思疎通支援事業登録試験を受験し、
合格後、意思疎通支援者として活動する意欲のある方

内 手話通訳実技(聞き取り・読み取り)

費 無料

定 各コース5名

締 10月20日(金)

[申込書に手話奉仕員証の写しを貼付してください。]

※詳細は、市社協ホームページをご確認ください。

問 社会福祉センターしらさぎ会館

☎ 083-922-3666



社協HP

山口児童館 講座参加者募集

じどうかんうんどうかい

★玉入れや障害物競走、その他、パンとり競争もあるよ!

日 10月21日(土)午後1時30分～3時30分

場 山口児童館 前庭
(悪天候の場合は室内で行います)

対 3歳～小学生 **定** 25名程度

費 100円 **持** 水筒

受 10月6日(金)・7日(土)



じどうかんあきまつり

★おみこし・音頭・わなげ・ストラックアウト・ヨーヨー・わたがし・ダンボール迷路など♪

日 11月18日(土)午後1時30分～3時30分

対 3歳～小学生 **定** 30名程度

費 500円 **持** 買い物袋

受 11月1日(水)・2日(木)



やんちゃクラブ

★未就園児親子の遊びのクラブです♪(木曜日、午前10時～11時)

11月の活動日 2日(簡単パン教室) 9日(楽器あそび) 16日(あきまつり) 30日(やんちゃマーケット)

受 10月13日(金)・14日(土)

12月の活動日 7日(クリスマス会) 14日(クリスマス飾り制作)

受 11月10日(金)・11日(土)

※詳細はお問い合わせください



申 問 山口市山口児童館 (下堅小路254番地) ☎ 083-928-8656 (午前9時～午後5時)
※申し込みは保護者に限る(受付順) ※幼児は保護者同伴

山口市福祉センター「ふくろう講座」

手芸～江戸打ちひもを巻いて干支を作ろう!

①か②、どちらかを選んでお申込み下さい

日 ①11月28日(火)

午前10時～正午

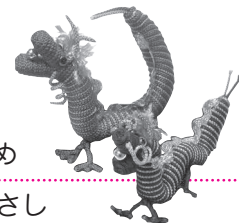
費 600円 ※難易度例年同様



日 ②11月29日(水)

午前10時～正午

費 700円 ※難易度高め



場 1階集会室 **対** どなたでも **定** 各15名 **持** はさみ、目打ち、30cmものさし

受 10月2日(月)～13日(金)(午前9時～午後5時)

申 問 山口市福祉センター(下堅小路254番地) ☎ 083-922-7121 ☎ 083-922-7125

秋穂コミュニティセンター行事のご案内

あいほコミまつり～同時開催「劇団演劇街」～

日 10月22日(日)午前10時～午後2時

内 あそびのコーナー 制作コーナー
ミニコンサート フリーマーケット

対 どなたでも **費** チケット制(100円)

※午後2時～劇団演劇街公演。



わくわくランド「12月」～ミニクリスマス会～ サンタさんがくるよ♪

日 12月3日(日)午前10時30分～11時30分

対 未就学児 **費** 無料

受 11月19日(日)～11月26日(日)

からだリフレッシュ講座 ～ヨガ～

日 11月12日(日)・26日(日)午前10時30分～

講 大西 真紀氏

対 一般 **費** 無料

受 10月29日(日)～11月5日(日)



申 問 山口市秋穂コミュニティセンター
(秋穂東6527番地2)

☎ 083-984-2130 (F 兼用)



社協HP



愛の花束

令和5年6月16日～令和5年8月15日まで（順不同）

社会福祉事業のために、多くの皆様から善意がよせられました。ここに厚くお礼申し上げます。
なお、氏名・金額はご了解いただいた方のみ掲載しています。

【香典返し・忌明け】

寄附者名	逝去者御芳名	寄附金額
《 大 殿 》		
吉賀 博史 様	(御母堂) 清 子 様	
《 湯 田 》		
藤本 栄一 様	(御令室) 満 子 様	
《 大 内 》		
来栖 久美子 様	(御夫君) 才 敦 様	100,000
松前 里恵子 様	(御夫君) 了 嗣 様	
《 宮 野 》		
竹石 麗子 様	(御夫君) 勝 之 様	
小田 勉 様	(御令室) 和 江 様	
《 平 川 》		
有吉 奈邦子 様	(御母堂) 喜 美 子 様	
山本 恵子 様	(御夫君) 秀 樹 様	
《 大 歳 》		
中川 和克 様	(御尊父) 穰 様	
伊藤 順子 様	(御夫君) 汎 様	
《 名 田 島 》		
佐藤 勉 様	(御令室) 喜 久 枝 様	
増田 サトノ 様	(御息女) 清 美 様	
《 秋 穂 》		
山本 寿美子 様	(御夫君) 藤 正 様	
原野 信子 様	(御夫君) 清 様	
安光 光儀 様	(御母堂) 寿 子 様	
《 阿 知 須 》		
片山 正泰 様	(御母堂) 依 枝 様	
坂野 美代子 様	(御夫君) 卓 史 様	100,000
《 徳 地 島 地 》		
迫 敏枝 様	(御夫君) 伸 幸 様	
《 阿 東 》		
藤田 博 様	(御母堂) 悦 子 様	
伊藤 光典 様	(御母堂) 一 枝 様	
佐良 信幸 様	(御令弟) 幸 三 様	
金子 利昭 様	(御尊父) 勝 彦 様	
清水 和広 様	(御尊父) 寛 一 様	

香典返し・忌明け 合計金額

2,180,000円

【一般寄附・指定寄附】

(※受付日順)

寄附者名	寄附内容（目的）	寄附金額
匿名 様	矢原河川公園馬頭観音賽銭	8,214
古谷 一成 様	岡山墓苑敬和会解散のため	350,000
匿名 様	第418回・419回 社会福祉推進費	
生活協同組合 コープやまぐち様	災害ボランティアセンター運営	100,000
株式会社山口銀行 山口支店様	社会福祉推進費	150,000



株式会社山口銀行
山口支店様



生活協同組合
コープやまぐち様



一般寄附・指定寄附 合計金額

643,314円

令和5年度 社会福祉功労者等表彰状・感謝状贈呈式

【日時】 令和5年10月20日（金）

午後1時30分～3時（予定）

【会場】 山口県総合保健会館 第1研修室

（吉敷下東三丁目1番1号）

【日程】 受付 午後0時30分～（予定）

式典 午後1時30分～

※ 今年度も昨年同様記念講演は行わず、関係者のみでの開催とさせていただきます。



災害ボランティア活動のお礼

6月から7月にかけての豪雨災害で被災された皆様に、心からお見舞い申し上げます。
 本会では、令和5年7月3日に山口市災害ボランティアセンターを開設し、約1箇月の活動期間で多くのボランティアの皆様にご支援いただきました。
 ボランティアとして活動いただいた皆様に、この場を借りて改めてお礼申し上げます。


山口市ボランティア連絡協議会 交流会の開催

ボランティア相互の連携や今後の活動の参考のための交流会を開催！！
 ボランティアにご興味のある方、ぜひ参加してみませんか？
 (要約筆記・手話通訳を希望される方は、10月27日(金)までにご連絡ください)



- 日** 令和5年11月16日(木) 午後1時～3時30分(受付 午後0時30分～)
- 場** 山口県健康づくりセンター多目的ホール(吉敷下東三丁目1番1号)
- 内** 活動報告、講演、活動展示等
- 問** 山口市ボランティアセンター(地域福祉課内) ☎ 083-922-7211 📠 083-924-1398

リフレッシュ旅行

- 日** 11月9日(木)
 - 内** 岩国市
(岩国国際観光ホテルなど)
 - 対** 山口市在住で在宅介護をされている方
 - 定** 30名(先着順)
 - 費** 6,500円
 - 締** 11月2日(木)
 - 問** 地域福祉課
 - ☎ 083-924-0543
 - 📠 083-924-1398
- ホームページはこちら 

介護実践教室

- 日** 10月26日(木)
午前10時～正午
 - 場** 大歳地域交流センター
2階講堂
(矢原1407番地5)
 - 内** 認知症サポーター養成講座
※大歳地区社会福祉協議会と共催
 - 締** 10月19日(木)
- ※参加を希望される方は必ず事務局までご連絡をお願いします。
- 問** 山口市介護者の会事務局(地域福祉課内)
☎ 083-924-0543 📠 083-924-1398

介護講演会

- 日** 12月14日(木)
午後1時30分～
- 場** 南部支所
(小郡下郷1437番地6)
- 内** 「在宅介護と在宅医療について」
すえながかずゆき
- 講** 末永和之氏
(すえなが内科在宅診療所)
- 締** 12月7日(木)

山口市民の方が対象です!



法律相談 弁護士が無料であなたの相談にのります

- ▼たとえば
 - *相続について
 - *借金のこと
 - *事故後の処理
 - *離婚や親権
 - *近隣トラブル
 - など…
- ▼相談するにあたって…
 - *事前に電話でお申込みください。(申込みは先着順です。)
 - *相談時間を有効に使うために、必要な書類があればお持ちください。
 - *相談内容によっては、他の相談機関をご紹介します場合もあります。

【要予約…定員は1会場あたり4名です。定員になり次第締め切ります。】

相談日時	会場	申込み・問合せ先
①10月18日(水)午後1時30分～3時30分(1人30分以内) ★予約受付は9月21日(木)から	阿知須出張所 (山口市阿知須健康福祉センター内)	南部支所 生活相談担当 ☎ 083-941-5505
②11月1日(水)午後1時30分～3時30分(1人30分以内) ★予約受付は10月5日(木)から	阿東出張所 (山口市阿東老人福祉センター内)	本所・北部支所 生活相談課 ☎ 083-924-1395
③11月15日(水)午後1時30分～3時30分(1人30分以内) ★予約受付は10月19日(木)から	南部支所	南部支所 生活相談担当 ☎ 083-941-5505
④12月6日(水)午後1時30分～3時30分(1人30分以内) ★予約受付は11月2日(木)から	本所・北部支所 (山口市あわせプラザ内)	本所・北部支所 生活相談課 ☎ 083-924-1395

※②と④の相談日は、北部支所エリア(大殿・白石・湯田・仁保・小鯖・大内・宮野・吉敷・平川・大歳・徳地・阿東)の方が優先となります。
 ※①と③の相談日は、南部支所エリア(陶・鑄銭司・名田島・秋穂二島・嘉川・佐山・小郡・秋穂・阿知須)の方が優先となります。

「こちら社協です」は  共同募金の配分金及び社協会員会費により発行しています。